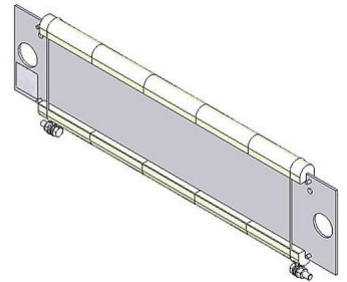



DATENBLATT

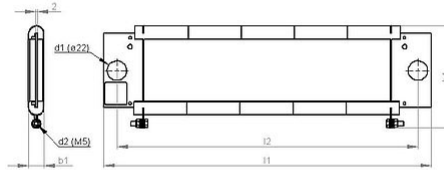
RAF 100_8L | 0.6 - 1.05 kW
 Drahtwiderstand



Artikel-Nr.	ds2003 0016			
Typ	RAF 100/5L	RAF 100/6L	RAF 100/7L	RAF 100/8L
Nenndauerleistung (kW) $T_u \sim 40^\circ\text{C}$	0.6	0.8	0.9	1.1
Nennwiderstandswert bei 20 °C (Ohm)	2 - 30	2.5 - 38	3 - 45	3.5 - 52
Nenntoleranz bei 20 °C	±10%			
Schutzart (EN 60529) (im entsprechend angeschraubten Zustand)	IP 00			
Max. zulässige Betriebsspannung	EN 2000 V DC			
Kühlung	natürliche Konvektion			
Elektrischer Anschluss	M5			
Betriebstemperaturbereich	-25 ... +40 °C			
Einbaulagen				

Technische Änderungen vorbehalten

DATENBLATT



Artikel-Nr.		ds2003 0016			
Typ		RAF 100/5L	RAF 100/6L	RAF 100/7L	RAF 100/8L
Länge [mm]	l1	370	430	490	550
	l2	340	400	460	520
Breite [mm]	b1	<20	<20	<20	<20
Höhe [mm]	h1	~116	~116	~116	~116
Masse ca. [kg]		0.8	0.95	1.1	1.25
letzte Änderung		29.10.2015			

Montagehinweis:

Die Widerstände sind so zu montieren, dass eine ungehinderte Zu- und Abluft gewährleistet ist und kein Wärmestau entsteht. Der Widerstand ist durch geeignete Schutzmaßnahmen vor Überlastung zu schützen.

Der Widerstand muss geerdet werden.