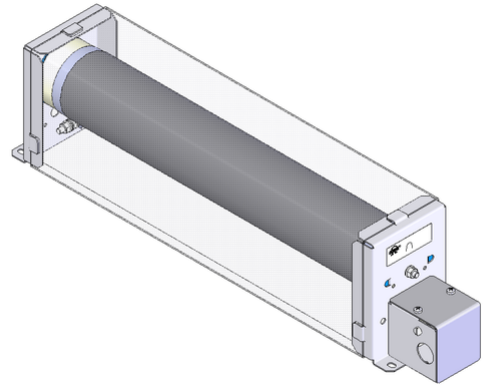



## 参数表

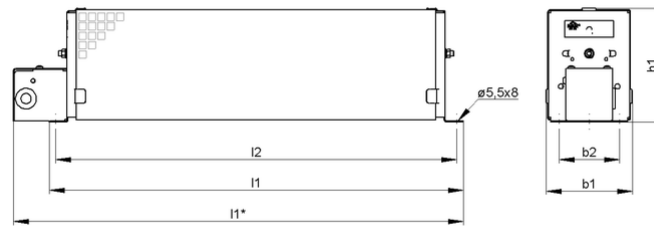
EFmB\_8 | 300 - 670 W  
绕线电阻器



产品编号		ds4000 1182			
类型		EFmB 60x300	EFmB 6	EFmB 7	EFmB 8
脉冲功率(W) $T_a \sim 40^\circ\text{C}$ 参考周期 120s 近似值(取决于电阻值)	ED 6 %*	2850	3990	5230	6370
	ED 15 %*	1470	2060	2700	3280
	ED 25 %*	960	1340	1760	2140
	ED 40 %*	660	920	1210	1470
	ED 60 %*	450	630	830	1010
标称连续功率(W) $T_a \sim 40^\circ\text{C}$		300	420	550	670
额定连续电流(A) $T_a \sim 40^\circ\text{C}$		0,3 - 25	0,3 - 25	0,3 - 25	0,3 - 25
电阻值( $\Omega$ ) ( $20^\circ\text{C}$ )		0.47 - 3600	0.68 - 5060	0.86 - 6550	1.1 - 8000
电阻值公差( $20^\circ\text{C}$ )		$\pm 10\%$			
防护等级(EN 60529) (安装后)		IP 20			
允许工作电压最大值		600 V AC / 800 V DC			
冷却		自然风冷			
标称连续功率下外壳温度 $T_a \sim 40^\circ\text{C}$		$\leq 200^\circ\text{C}$			
电气端子		2,5 mm <sup>2</sup> / PE M4			
工作温度范围		$-25 \dots +40^\circ\text{C}$			
测试电压		2,7 kV AC 1 s			
安装位置					

服从技术修改

## 参数表



产品编号		ds4000 1182			
类型		EFmB 60x300	EFmB 6	EFmB 7	EFmB 8
长度( mm)	$l_1^*$	$\leq 430$	$\leq 530$	$\leq 630$	$\leq 730$
	$l_1$	$\leq 350$	$\leq 450$	$\leq 550$	$\leq 650$
	$l_2$	326	426	526	626
宽度( mm)	$b_1$	$\leq 93$	$\leq 93$	$\leq 93$	$\leq 93$
	$b_2$	64	64	64	64
高度( mm)	$h_1$	$\leq 121$	$\leq 121$	$\leq 121$	$\leq 121$
约重( kg)		2,5	3,5	4,5	5,5
最后更新		2016-01-13			

### 安装说明:

应采取适当的安全措施, 以保护电阻器抵抗过载;

在安装时, 需保证电阻器的进风口及出风口不能有任何阻碍;

波纹电阻器必须水平安装;

电阻器必须接地。