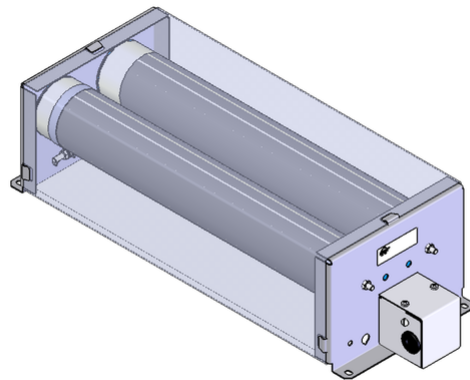



参数表

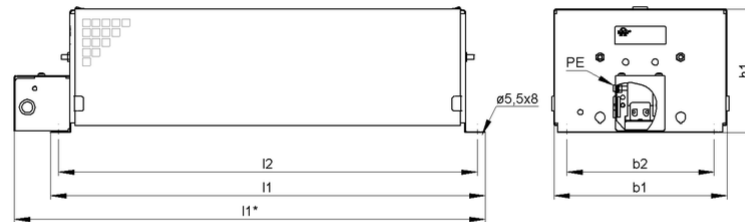
ZFmA_8 | 600 - 1340 W
绕线电阻器



| 产品编号 | | ds4000 1281 | | | |
|---|----------|---|--------------|--------------|--------------|
| 类型 | | ZFmA 60x300 | ZFmA 6 | ZFmA 7 | ZFmA 8 |
| 脉冲功率 (W) $T_a \sim 40^\circ\text{C}$ 参考周期 120s 近似值(取决于电阻值) | ED 6 %* | 5700 | 7980 | 10450 | 12730 |
| | ED 15 %* | 2940 | 4120 | 5390 | 6570 |
| | ED 25 %* | 1920 | 2690 | 3520 | 4290 |
| | ED 40 %* | 1320 | 1850 | 2420 | 2950 |
| | ED 60 %* | 900 | 1260 | 1650 | 2010 |
| 标称连续功率 (W) $T_a \sim 40^\circ\text{C}$ | | 600 | 840 | 1100 | 1340 |
| 额定连续电流 (A) $T_a \sim 40^\circ\text{C}$ | | 0,3 - 50 | 0,3 - 50 | 0,3 - 50 | 0,3 - 50 |
| 电阻值 (Ω) (20°C) | | 0,24 - 7200 | 0,34 - 10120 | 0,43 - 13100 | 0,55 - 16000 |
| 电阻值公差 (20°C) | | ±10% | | | |
| 防护等级 (EN 60529) (安装后) | | IP 20 | | | |
| 允许工作电压最大值 | | 600 V AC / 800 V DC | | | |
| 冷却 | | 自然风冷 | | | |
| 标称连续功率下外壳温度 $T_a \sim 40^\circ\text{C}$ | | ≤ 200 °C | | | |
| 电气端子 | | 2,5mm ² / PE M4 | | | |
| 工作温度范围 | | -25 ... +40 °C | | | |
| 测试电压 | | 2,7 kV AC 1s | | | |
| 安装位置 | |  | | | |

服从技术修改

参数表



| 产品编号 | | ds4000 1281 | | | |
|---------|-----|-------------|--------|--------|--------|
| 类型 | | ZFmA 60x300 | ZFmA 6 | ZFmA 7 | ZFmA 8 |
| 长度(mm) | l1* | ≤390 | ≤490 | ≤590 | ≤690 |
| | l1 | ≤350 | ≤450 | ≤550 | ≤650 |
| | l2 | 326 | 426 | 526 | 626 |
| 宽度(mm) | b1 | ≤182 | ≤182 | ≤182 | ≤182 |
| | b2 | 150 | 150 | 150 | 150 |
| 高度(mm) | h1 | ≤130 | ≤130 | ≤130 | ≤130 |
| 约重(kg) | | 4,8 | 6,8 | 8,8 | 10,8 |
| 最后更新 | | 2016-01-14 | | | |

安装说明:

应采取适当的安全措施，以保护电阻器抵抗过载;

在安装时，需保证电阻器的进风口及出风口不能有任何阻碍;

波纹电阻器必须水平安装;

电阻器必须接地。