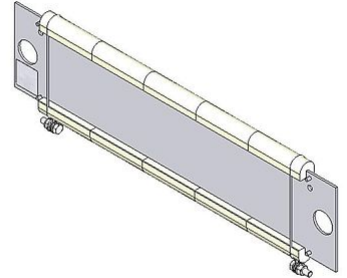



参数表

RAF 100_8L | 0.6 - 1.05 kW

绕线电阻器

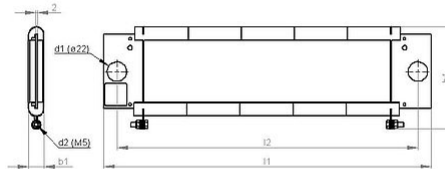
l.i. 1)



产品编号	ds2003 0017			
类型	RAF 100/5L	RAF 100/6L	RAF 100/7L	RAF 100/8L
标称连续功率(kW) $T_a \sim 40^\circ\text{C}$	0.6	0.8	0.9	1.1
电阻值(Ω) (20°C)	1.2 - 8	1.4 - 10	1.6 - 12	1.8 - 14
电阻值公差(20°C)	±10%			
防护等级(EN 60529) (安装后)	IP 00			
允许工作电压最大值	EN 2000 V DC			
冷却	自然风冷			
电气端子	M5			
工作温度范围	-25 ... +40 °C			
安装位置				

服从技术修改

参数表



产品编号		ds2003 0017			
类型		RAF 100/5L	RAF 100/6L	RAF 100/7L	RAF 100/8L
长度(mm)	l1	370	430	490	550
	l2	340	400	460	520
宽度(mm)	b1	<20	<20	<20	<20
高度(mm)	h1	~116	~116	~116	~116
约重(kg)		0,8	0,95	1,1	1,25
1) l.i.		low inductance crosswinding			
最后更新		2015-10-29			

安装说明:

应采取适当的安全措施, 以保护电阻器抵抗过载;

在安装时, 需保证电阻器的进风口 及出风口 不能有任何阻碍;

电阻器必须接地。